

Brochure de l'immeuble

Parc d'Affaires sur Le Golf

4605, boulevard Lapinière, Brossard, Québec



Information sur l'immeuble

Taille de l'immeuble:
96954 pc

Nombre d'étage(s):
3

Transport en commun:
oui

Année de construction:
2008

Nombre d'ascenseurs:
2

Description du bâtiment

Bureaux exécutifs **écoénergétiques**, de haute qualité, situés sur le boulevard Lapinière, **près des Autoroutes 10 et 30, à Brossard**

L'édifice totalise environ 100 000 pieds carrés, avec ses trois phases de 33 075 pieds carrés de plancher, sur 3 étages.

En plus de son **vaste stationnement extérieur** pour les utilisateurs et les visiteurs, l'édifice compte également un **stationnement intérieur**. Ce dernier est particulièrement appréciable lors de la saison hivernale.

L'édifice situé au 4605 boulevard Lapinière à Brossard bénéficie de plusieurs atouts et attraits à proximité en faisant donc un emplacement stratégique pour les entreprises recherchant une **bonne visibilité** et une **accessibilité optimale**:

- **Bornes de recharge électriques** disponibles à l'extérieur et dans le stationnement intérieur;
- **Douches** accessibles aux utilisateurs de l'édifice;
- **Proximité du Quartier DIX30** offrant une multitude de boutiques, restaurants, cafés, et services;
- **Accès facile aux autoroutes** 10 et 30, facilitant les déplacements vers Montréal et les autres régions environnantes;
- **Transport en commun** : Plusieurs lignes de d'autobus desservent la région, et le REM (Réseau express métropolitain) facilement accessible offrant une connexion rapide avec le centre-ville de Montréal;
- **Services de proximité** : De nombreux services comme des épiceries, des pharmacies, des centres de santé et des centres communautaires se trouvent dans le secteur, ce qui en fait un lieu pratique pour y travailler;

Pour plus d'informations, n'hésitez pas à communiquer avec nous au :

(450) 671-6300 #23

Général

Année de construction
2008

Site Web de l'immeuble
www.immocredit.ca

Zonage de l'immeuble
Bureau

Coût du locataire

Description

None

Taille de l'immeuble

Nombre d'étage(s)

3

Espace de bureau total

96954 pc

Espace de bureau total

96954 pc

Construction

Salle de bain par étage

2

Capacité de la fibre optique

oui

Ascenseurs

Nombre d'ascenseurs

2

Sécurité et accès

Système de détection d'incendie

oui

Système de sécurité

oui

Accès sans obstacle

oui

Système d'arrosage

oui

Stationnement

Ratio de stationnement extérieur

1 / 375 pc

Ratio de stationnement intérieur

1 / 350 pc

Transport en commun

Transport en commun extérieur

oui

Espace(s) disponible(s)

Local 100

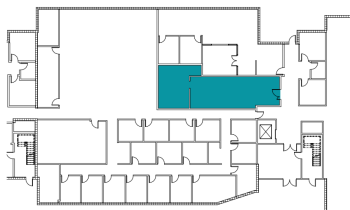


Taille	Disponibilité	Type	Taux (Loyer net)
18315 pc	Immédiatement	Bureau	Se renseigner

Notes concernant l'espace

Terme 10 ans :	Disponible sur demande
Terme 5 ans :	Disponible sur demande
Loyer Additionnel :	Disponible sur demande

Local 130



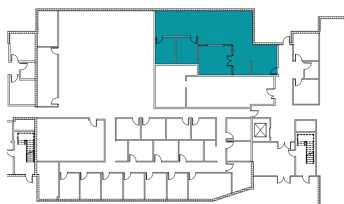
Taille	Disponibilité	Type	Taux (Loyer net)
1008 pc	Immédiatement	Bureau	Se renseigner

Notes concernant l'espace

Ancien restaurant pouvant être converti en bureau

Terme 10 ans :	Disponible sur demande
Terme 5 ans :	Disponible sur demande
Loyer Additionnel :	Disponible sur demande

Local 140

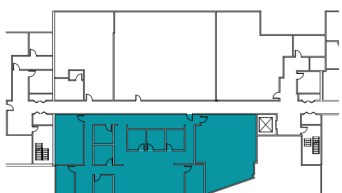


Taille	Disponibilité	Type	Taux (Loyer net)
1645 pc	01/11/2025	Bureau	Se renseigner

Notes concernant l'espace

Terme 10 ans :	Disponible sur demande
Terme 5 ans :	Disponible sur demande
Loyer Additionnel :	Disponible sur demande

Local 240



Taille	Disponibilité	Type	Taux (Loyer net)
4697 pc	Immédiatement	Bureau	Se renseigner

Notes concernant l'espace

Terme 10 ans :	Disponible sur demande
Terme 5 ans :	Disponible sur demande
Loyer Additionnel :	Disponible sur demande